

Le Centre de diagnostic prénatal

Johanne Dubé, MD

Spécialiste en médecine foeto-maternelle

Réseau Mère-enfant

18 mai 2010



CHU Sainte-Justine

*Le centre hospitalier
universitaire mère-enfant*

Pour l'amour des enfants

Université 
de Montréal

Objectifs

- Faire connaître notre centre de diagnostic prénatal
- Connaître l'étendue des services offerts
- Comprendre la complexité du diagnostic prénatal

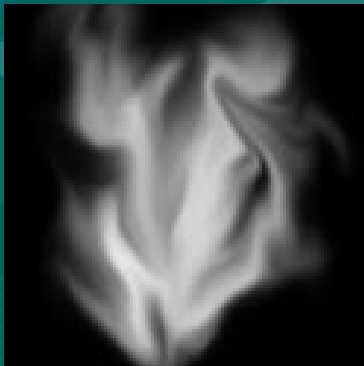
L'origine

- Le CHU Ste-Justine:
 - Fondé en 1907
 - 1928: création du département d'obstétrique-gynécologie
 - Dans les années 1970: Ouverture du service de grossesse à risque élevé, du service de génétique médicale, du service d'échographie fœtale
 - 1995: MSS désigne Ste-Justine comme un CHU Mère-enfant



Le diagnostic prénatal

- Avant les années 1970: aucun dépistage systématique, diagnostic fait à la naissance
- Amélioration des technologies échographiques, de laboratoire et de cytogénétique
- Amélioration des connaissances médicales



Le dépistage prénatal



- Transition de la phase diagnostic à la phase dépistage
- Amniocentèse pour AMA
- Découverte des marqueurs échographiques d'aneuploidie
- Dépistage échographique d'anomalies morphologique
- Techniques diagnostics plus poussées (biopsies chorales, cordocentèses)

Le centre de diagnostic prénatal

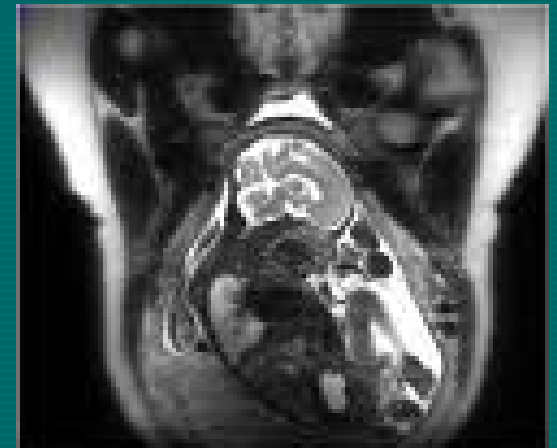
- Fondé dans les années 1990 conjointement par les services de génétique et de GARE.
- But: Améliorer la prise en charge des références internes et externes pour évaluation de dépistage positif ou d'anomalie foetale

Volumes d'activité

- Augmentation significative des besoins en raison d'une augmentation importante des demandes et du dépistage
- Plus de 1000 demandes par années
 - Dont 50% nécessitent une consultation d'au moins 3 spécialités (imagerie, GARE, Génétique)

Volume d'activités

- Environ 750 patientes par années vues pour AMA et dépistage positif du 1er ou 2ième trimestre, ou marqueurs échographiques auront une amniocentèse
- Plus de 100 biopsies choriales pour diverses raisons
- Plus de 80 IRM fœtale par année



Guichet unique

- Utilisation d'un guichet unique pour permettre une meilleure coordination et prise en charge
- Numéro de téléphone unique:
 - 514-345-7737
- Numéro de Fax unique:
 - 514-345-7736



Répondre à la demande rapidement

- Triage effectué par les médecins (généticien et spécialiste en médecine foeto-maternelle)
- Établir une priorité des références et identifier les besoins spécifiques à chaque demande (échographie obstétricale, amniocentèse, évaluation génétique, GARE, échographie cardiaque fœtale, évaluation autres: néphrologie, néonatalogie, etc)

Clientèle visée: Dépistage

- AMA
- Dépistage du 1er ou du 2ième trimestre positif
- Marqueur(s) échographiques d'aneuploïdie
- Seront vues par l'imagerie médicale et la génétique clinique
- Amniocentèse effectuée le jour même si souhaité après counseling

Le dépistage

- Consentement éclairé avant d'offrir un test de dépistage
- Comprendre l'implication d'un résultat anormal au dépistage (l'amniocentèse par exemple) et des faux positifs
- Comprendre l'implication d'un résultat jugé négatif ou normal (pas une garantie de normalité) faux négatifs

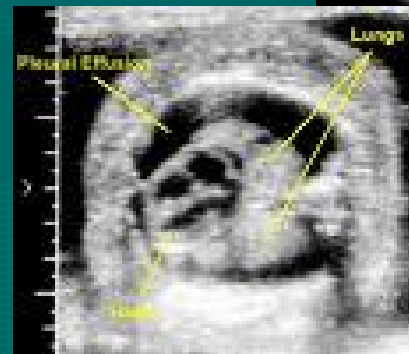
Clientèle visée: Diagnostic

- Anomalie morphologique lors de l'échographie du 1^{er}, 2^{ième} ou 3^{ième} trimestre
 - Foetale
 - Du placenta
 - Du liquide amniotique
- Échographie tertiaire, échographie cardiaque foetale
- Biopsie chorale
- Amniocentèse
- Cordocentèses



Clientèle visée: Thérapie Foetale

- Transfusion intra-utérine
- Foetoscopie et cautérisation au laser d'anastomose vasculaire chez les STT
- Ponction vésicale, pleurale
- Pose de Shunt vésical, pleural
- Amniodrainage, amnioinfusion



Différencier dépistage et diagnostic

- Offrir des soins adaptés aux besoins de chacun
- Infirmière pivot qui agit comme ressource importante dans la prise en charge des anomalies majeures

Rôle infirmier

Centre diagnostic prénatal

- Accompagner les familles tout au long du continuum de soins lorsqu'elle est impliquée.
- Établir une relation thérapeutique avec les familles basée sur le soutien et le caring.
- Être une figure de référence et de soutien pour les familles.

Rôle infirmier

Centre diagnostic prénatal

- Planifier et s'assurer, avec les membres de l'équipe que l'on répond aux besoins des familles en prodiguant directement les soins nécessaires lorsque ceux-ci relèvent de ses fonctions.
- S'adresser aux autres professionnels pour s'assurer de répondre adéquatement au besoin des familles.

Rôle infirmier

Centre diagnostic prénatal

- S'impliquer auprès des familles et les aide à trouver des solutions pouvant alléger leur détresse.
- Assister les familles, les orienter et les aider dans leur cheminement et processus.
- Faciliter la transmission de l'information entre les familles et les différents intervenants.



Rôle infirmier

Centre diagnostic prénatal

- Évaluer les besoins spirituels et psychosociaux tout au long du continuum de soins et impliquer les différents intervenants au besoin.
- Faire la première collecte de données auprès des familles lors de la première visite au CHU et leur expliquer le parcours qu'ils auront dans la journée et les différentes spécialités médicales à rencontrer.



Rôle infirmier

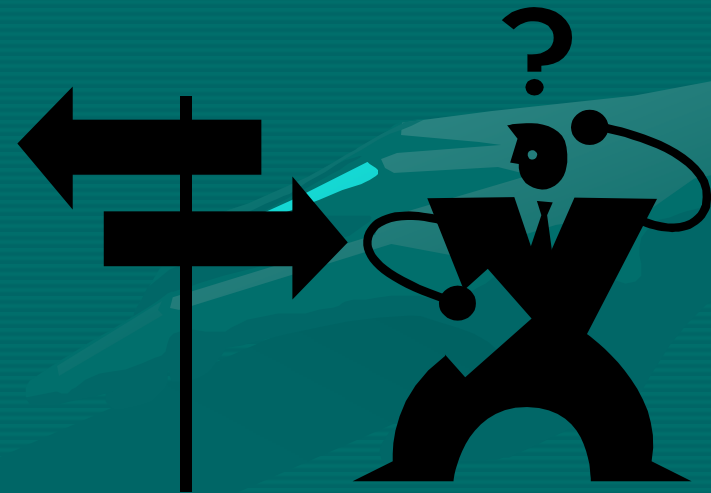
Centre diagnostic prénatal

- Transmettre l'information et travailler en complémentarité avec tous les acteurs de terrain tel les infirmières soignantes, les infirmières de recherche, les infirmières coordonnatrices des autres départements impliqués, l'équipe de professionnels et les MD responsables dans le suivi thérapeutique des familles

Rôle infirmier

Centre diagnostic prénatal

- Fait de l'enseignement adapté aux réalités des familles et s'ajuster constamment à leurs besoins.
- Peut accompagner les familles dans un processus décisionnel de poursuite ou d'interruption de grossesse.



Rôle infirmier

Centre diagnostic prénatal

- Lors de la poursuite de la grossesse :

S'assurer que les familles rencontrent tous les membres de l'équipe multidisciplinaire dans le dossier.

Démystifier l'environnement hospitalier, en offrant une visite des lieux allant de la salle des naissances à l'hôtellerie Cachou...

Rôle infirmier

Centre diagnostic prénatal



- Lors d'une interruption de grossesse:
- Accompagne et soutien les familles dans leur processus de deuil périnatal.
- S'assure que toutes les spécialités médicales impliquées dans le dossier soient au courant de la situation.

Rôle infirmier

Centre diagnostic prénatal

- Lors d'une interruption de grossesse:
- Prévoit une visite médicale avec le MD traitant (obstétricien) dans les trois semaines suivant l'accouchement afin d'évaluer le processus de deuil en cours et demeure disponible au besoin.

Prise en charge

- Une seule évaluation peut être nécessaire et retour au médecin traitant
- Prise en charge conjointement avec médecin traitant
- Prise en charge globale avec planification d'un suivi et d'un accouchement au CHU Ste-Justine

But visé lors des consultations

- Faire une évaluation complète et à la fine pointe des connaissances scientifiques actuelles
- Établir un diagnostic le plus précis possible
- Établir le pronostic s'y rattachant si possible
- Envisager les différentes options qui s'offrent au couple (poursuite de la grossesse, interruption médicale de grossesse, soins palliatifs néonataux)
- Supporter la famille dans ce processus décisionnel difficile



Équipe interdisciplinaire

- Radiologistes
- Spécialistes en médecine foeto-maternelle
- Généticiens
- Néonatalogistes
- Cardiologues, Néphrologues, Urologues, Chirurgiens pédiatrique et cardiaque
- Équipe de soins palliatifs néonataux
- Psychologue, psychiatre, pastorale
- Infirmières et conseillères en génétique



Complexité...

- Dans l'organisation du travail
- Dans les interactions professionnelles
- Dans les différentes pathologies rencontrées
- Dans les interactions avec les couples
(adaptation à leur réaction face au deuil du bébé
parfait)
- Dans les décisions à prendre...

Interruption de grossesse

- Premier trimestre: D & C
- Deuxième trimestre: D &E vs IMG
- Troisième trimestre: IMG – Induction du travail
- Foeticide après 22 semaines de grossesse

Interruption du 3ième trimestre

- Clientèle restreinte
- Avis du comité d'éthique de Ste-Justine pour offrir un cadre de pratique 'éthique'
- Discussion interdisciplinaire sur chaque demande d'interruption du 3ième trimestre
- Anomalie fœtale grave reconnue comme incurable au moment du diagnostic

Conclusion

- Le dépistage prénatal : l'importance d'un choix éclairé
- Le diagnostic prénatal: savoir, comprendre, décider
- La thérapie fœtale: savoir, comprendre, tenter de guérir ou de traiter

Restructuration

- Développement prochain d'une clinique intégrée de diagnostic prénatale
- Meilleur guichet unique
- Améliorer le retour d'information aux centres référants