



CHU Sainte-Justine

*Le centre hospitalier
universitaire mère-enfant*

Pour l'amour des enfants

Université 
de Montréal

Unité de néonatalogie du CHU Sainte-Justine

INFORMATIONS COMPLÉMENTAIRES

21 septembre 2009

Plan d'aménagement de l'unité de néonatalogie (blocs 2, 4 et 6)



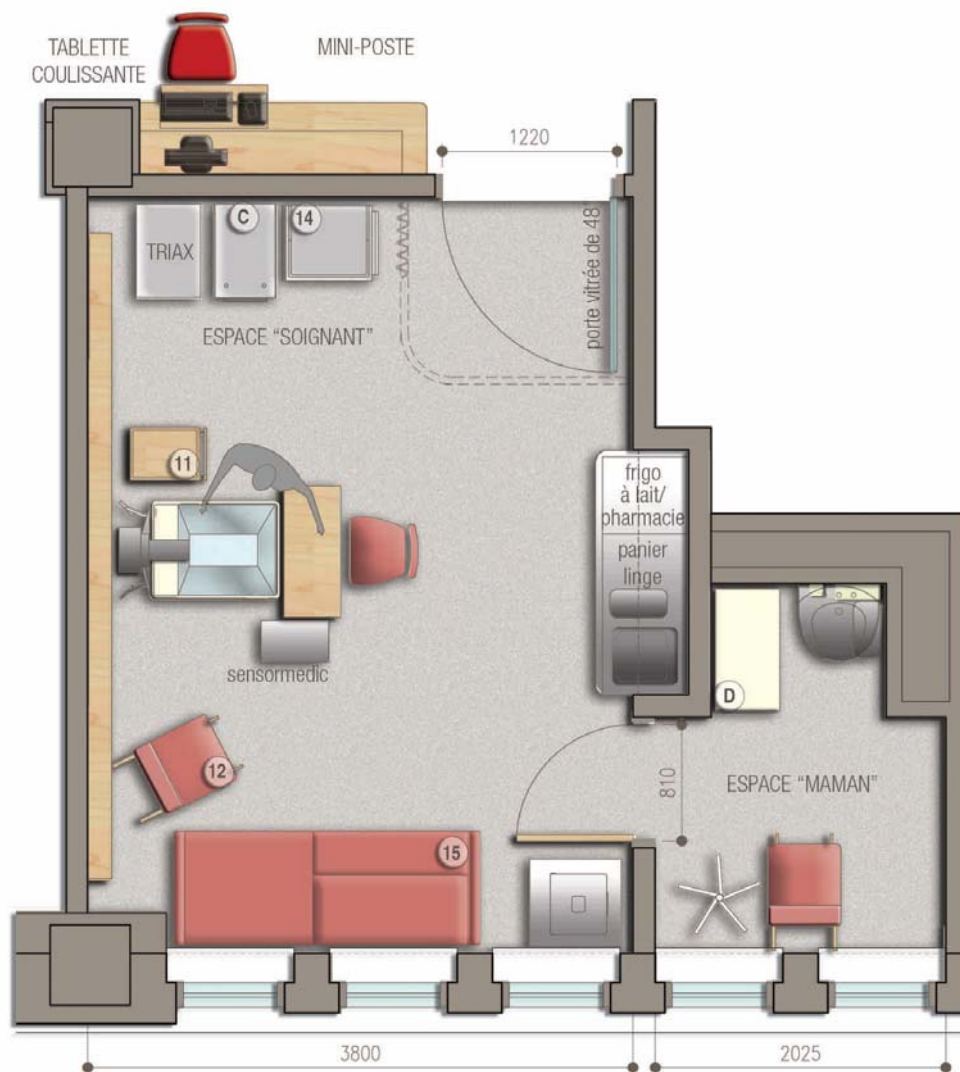
Plan d'aménagement de l'unité de néonatalogie (blocs 2, 4 et 6)

- **4e bloc 2**
 - Nombre de lits : 22
 - Niveau de soins : intermédiaires
 - Type de chambres : semi-privées (10)

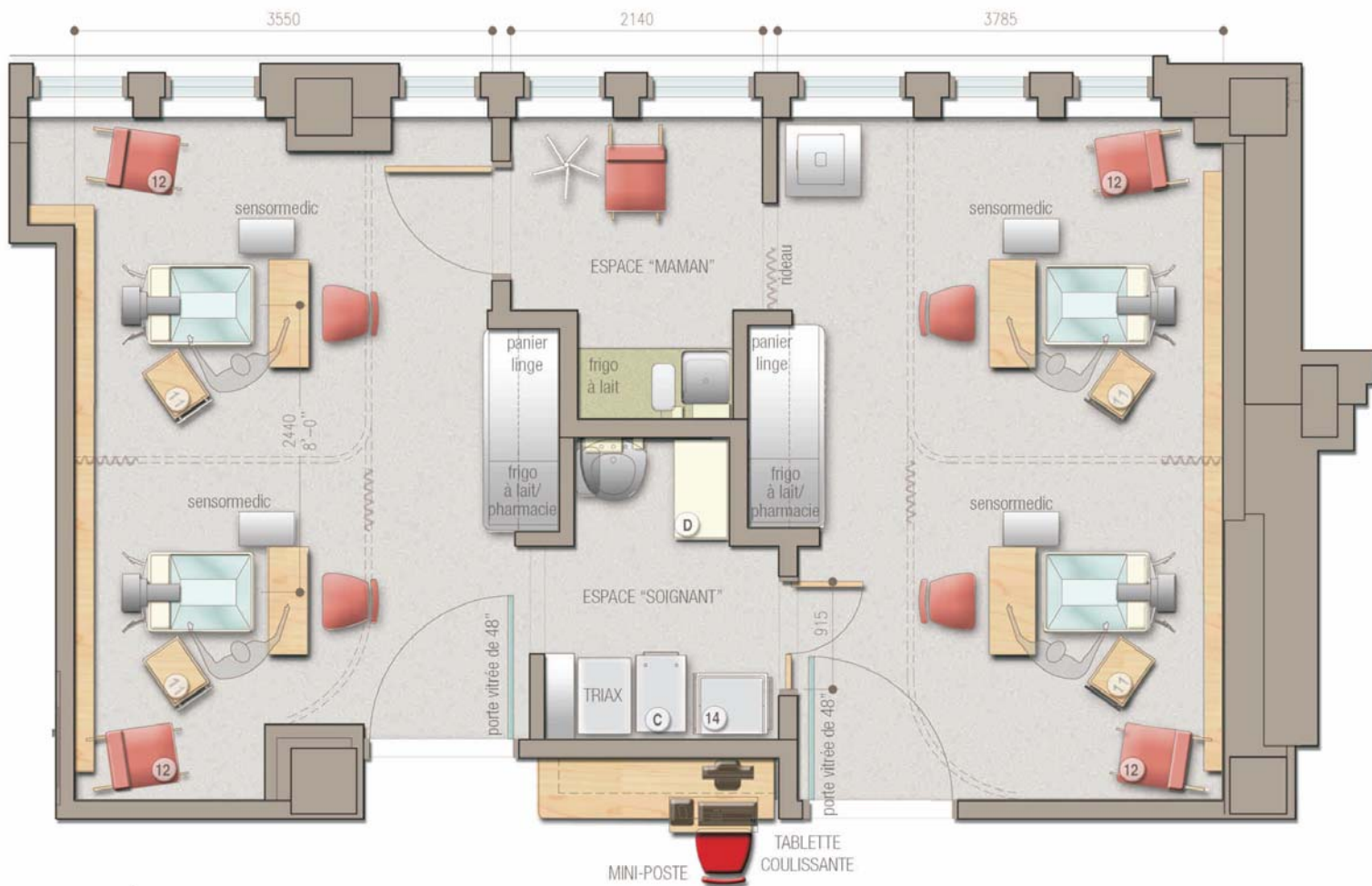
- **4e bloc 4**
 - Nombre de lits : 19
 - Niveau de soins : intensifs et intermédiaires
 - Types de chambres : privées avec cohabitation (3) et semi-privées (8)

- **4e bloc 6**
 - Nombre de lits : 24
 - Niveau de soins : intensifs et intermédiaires
 - Types de chambres : privées avec cohabitation (2) et semi-privées (11)

Chambre privée



Chambre semi-privée



Mixité de la clientèle



Lignes directrices pour les unités de soins intensifs néonataux*

- 1 Configuration de l'unité
- 2 Localisation de l'unité à proximité de l'unité des naissances
- 3 Dégagement de 8' entre les bébés
- 4 20 prises électriques / 3 air / 3 oxygène / 3 succion
- 5 Chambre d'isolement à pression négative
- 6 Entrée sécurisée (avec code d'accès) et poste d'accueil pour les familles
- 7 Station de lavage des mains (prévention des infections)
- 8 Espaces de soutien prévus (utilités propres et souillées, alcôves de travail, espaces de rangement)
- 9 Espace pour le personnel (salle de repos, casiers, toilettes)
- 10 Chambre de cohabitation
- 11 Espace pour la famille (salon, cuisine, casiers, allaitement)
- 12 Espaces (inhalo, pharmacie, laboratoire de lait)
- 13 Espaces administratifs (local polyvalent, rencontre entre les familles et les professionnels)
- 14-15-16 Contrôle de la lumière
- 18 Plancher (bruit, entretien)
- 19-20 Mur et mobilier
- 21-23 Fini de plafond
- 22 Ventilation (filtres HEPA)
- 24 Sécurité
- 25 Accès à la nature
- 26 Chambre privée

*Source : *Recommended Standards for Newborn ICU Design, 2007*

Technologies de l'information, des communications et du génie biomédical

- Consoles de surveillance des moniteurs physiologiques dans les alcôves de travail
- Tableau de bord informatisé de l'occupation des lits
- Déploiement et acquisition d'une nouvelle génération d'équipements à la fine pointe de la technologie
 - Microenvironnements
 - incubateurs de transports néonataux
 - Respirateurs
 - moniteurs physiologiques
 - EEG en continu
 - Appareils refroidisseurs pour l'hypothermie

Pour un milieu de vie où il fait bon vivre...

- + esprit d'équipe
- + soutien entre collègues
- + espaces de travail informatisés
- + espace soignant intime
- + présence des parents
- + esprit de famille
- + fonctionnel

Pour un milieu de soins orienté vers le patient et sa famille...

- + développement et soins centrés sur la famille
- + meilleure approche de soins
- + accessibilité
- + continuité des services
- + enseignement
- + recherche
- + formation

Pour un milieu de travail muni de la meilleure technologie...

- + mobilité
- + suivi du patient
- + réactivité
- + productivité
- + sécurité